

CLOUD-ENABLED

VS

CLOUD-NATIVE

EINE GEGENÜBERSTELLUNG

Ihre Namen sind zum Verwecheln ähnlich, doch ihre Fähigkeiten sind sehr unterschiedlich. Aber denken Sie nicht, Cloud-enabled sei genauso gut wie Cloud-native. Hier sind die Hauptunterschiede:

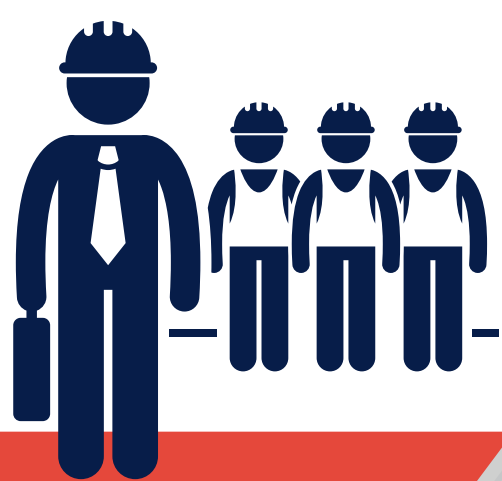


1

KOSTEN UND SKALIERBARKEIT

CLOUD-ENABLED:

Eine Kapazitätserweiterung erfordert eine Erweiterung der Infrastruktur, was teuer sein und Wochen oder Monate dauern kann.



VS

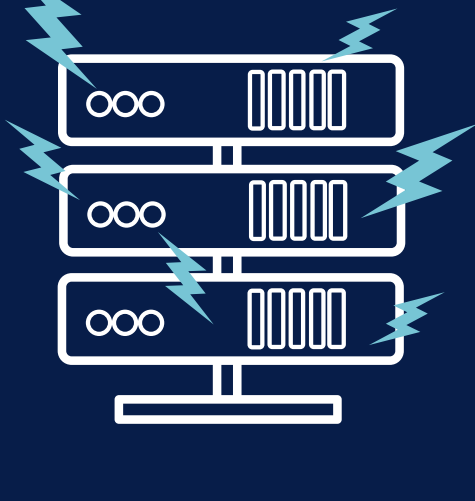
CLOUD-NATIVE:

Die Benutzer können die Kapazität automatisch und in Echtzeit ohne Unterbrechung des Dienstes und ohne vorherige Planung erhöhen oder verringern.



2

AUSFALLSICHERHEIT



CLOUD-ENABLED:

Systemfehler und Ausfälle können plötzlich auftreten, wenn die Infrastruktur überlastet ist.

VS

CLOUD-NATIVE:

Es stehen immer zusätzliche Server zur Verfügung, die bei Überlastung oder Ausfall der primären Server einspringen. Der Übergang zwischen den Servern ist bei einem Ausfall nahtlos, so dass die Kunden den Wechsel nicht bemerken.

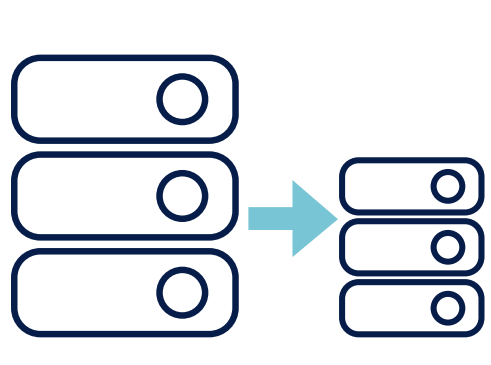


3

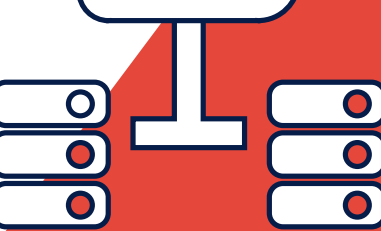
INNOVATIONSTEMPO

CLOUD-ENABLED:

Innovation kann mühsam und teuer sein, und die Implementierung von System-Upgrades kann Wochen, wenn nicht Monate dauern. Das Gleiche gilt für Wartung, Patches und Upgrades. Auch während der Implementierung sind Ausfallzeiten einzuplanen.



VS



CLOUD-NATIVE:

Neue Dienstleistungen können schnell und ohne Ausfallzeiten auf den Markt gebracht werden, was die Kosten und Risiken von Innovationen reduziert. Wartung und Updates können automatisch implementiert werden, wobei Patches und Upgrades innerhalb weniger Stunden ohne Serviceunterbrechungen bereitgestellt werden können.

4

SICHERHEIT



CLOUD-ENABLED:

Die Software-Sicherheitszertifizierung ist mit zusätzlichen Kosten verbunden und muss oft vom Kunden selbst organisiert werden.

VS

CLOUD-NATIVE:

Der Cloud-Service-Anbieter ist für die Bereitstellung und Verwaltung der zertifizierten Softwaresicherheit ohne zusätzliche Kosten voll verantwortlich.

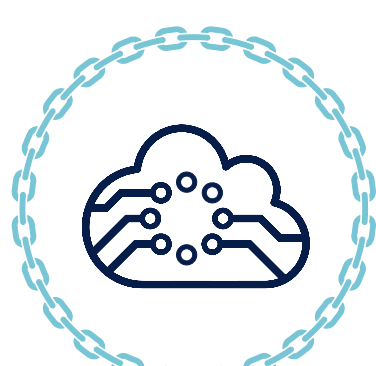


5

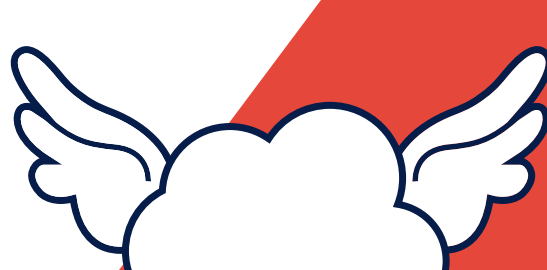
SOFTWARE ARCHITEKTUR

CLOUD-ENABLED:

Betrieben durch eine herkömmliche Software, die im Unternehmen lokal untergebracht und mit einem IP-Wrapper ausgestattet ist, damit sie im Internet bereitgestellt werden kann. Sie verfügt nach wie vor über Legacy-Code und -Architektur und bietet nicht die vollen Vorteile der Cloud.



VS



CLOUD-NATIVE:

Die Software ist speziell für den Einsatz in der Cloud konzipiert. Ihre Microservice-Architektur vermeidet Ausfallzeiten und Systemfehler und ermöglicht nahtlose Echtzeit-Updates und Skalierbarkeit.

6

ERWEITERBARKEIT



CLOUD-ENABLED:

Um Software zu erweitern, müssen Sie Erweiterungen neu erstellen und bündeln, was die Verwaltung des Prozesses schwierig macht.

VS

CLOUD-NATIVE:

Es ist möglich, Software neben dem bestehenden Basiscode zu erweitern.

